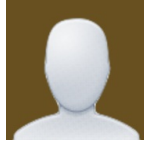


تقرير الأفضاح المالي
التقرير الربعي الثالث
جمعية المعارض والمؤتمرات بمنطقة الرياض

اعداد و اشراف

مكتب سعد عبدالرحمن المطرب محاسبون قانونيون



سعادة وكيل وزارة الموارد البشرية و التنمية الاجتماعية حفظه الله

السلام عليكم ورحمة الله وبركاته

يسرنا أن نرفق لسعادتكم التقرير الربعي الثالث من عام 2021 لجمعية جمعية المعارض والمؤتمرات

بمنطقة الرياض والتي تمت زيارتهم و ذلك في مقر الجمعية الكائن في المدينة .

و تقبلوا فائق التقدير و الإحترام.

مكتب سعد عبدالرحمن المطرب محاسبون قانونيون

25/12/2021

الساعة 12:09

الفهرس:

- 1- البيانات الأساسية للجمعية
- 2- السجلات و المستندات
- 3- الأصول
- 4- بيانات الإلتزامات و صافي الأصول
- 5- مصاريف الزكاة
- 6- تقرير التبرعات و الإيرادات
- 7- تقرير المصروفات (التصنيف الوظيفي للمصروفات)
- 8- تقرير أرصدة البرامج و الأنشطة (صافي الأصول المقيدة)
- 9- ملاحظات المراجع القانوني

1- البيانات الأساسية للجمعية

إسم الجمعية : جمعية المعارض والمؤتمرات بمنطقة الرياض

صافي الاصول : 174629

رقم التسجيل : 884

تاريخ التأسيس : 05-03-2017

العنوان : , الرياض , المملكة العربية السعودية

الهاتف :

الإيميل : info@seca-sa.org

جوال المسؤول المالي :

الرمز البريدي :

2- السجلات و المستندات

| الملاحظات | نظام تخطيط الموارد | نموذج إكسل | منتظم | يدوي | البيان |
|-----------|--------------------|------------|-------|------|--------------------------------|
| | لا | لا | نعم | لا | دفتر اليومية |
| | لا | لا | نعم | لا | دفتر الاستاذ العام |
| | لا | لا | نعم | لا | دفتر الجرد |
| | لا | لا | نعم | لا | سجل الاصول الثابتة |
| | لا | لا | نعم | لا | دفتر الصندوق |
| | لا | لا | نعم | لا | دفتر البنك |
| | لا | لا | نعم | لا | سجل العهدة |
| | لا | لا | نعم | لا | سجل العضوية |
| | لا | لا | نعم | لا | سجل اجتماعات مجلس الادارة |
| | لا | لا | نعم | لا | سجل التبرعات العينية (خيرية) |
| | لا | لا | نعم | لا | سجل التبرعات النقدية (خيرية) |
| | لا | لا | نعم | لا | سند القبض (نقدي) |
| | لا | لا | نعم | لا | سند استلام (عيني) |
| | لا | لا | نعم | لا | سند الصرف |
| | لا | لا | نعم | لا | سند قيد يومية |
| | لا | لا | نعم | لا | كرت الصنف |
| | لا | لا | نعم | لا | اذن صرف عيني (اخراج) |
| | لا | لا | نعم | لا | اذن استلام عيني (ادخال) |

3- الأصول

| المبلغ | الأصول | ٦ |
|-----------|-----------------------------|-----------|
| | الأصول المتداولة | ٦١ |
| 143,433.0 | النقدية وما في حكمها | ٦١١ |
| 25,542.0 | الذمم المدينة | ٦١٤ |
| | الأصول غير المتداولة | ٦٢ |
| 6,886.0 | الأصول الثابتة | ٦٢١ |
| 4,370.0 | الأصول غير الملموسة | ٦٢٢ |
| | أصول الأوقاف | ٦٣ |

4- بيانات الإلتزامات و صافي الأصول

| المبلغ | الإلتزامات و صافي الأصول | | ٦ |
|-----------|---------------------------|-------|----|
| | الالتزامات المتداولة | | 21 |
| | الالتزامات غير المتداولة | | 22 |
| 4,250.0 | مخصص مكآفات نهاية الخدمة | 22401 | |
| 1,352.0 | مجمعات الإهلاك والاستنفاد | 225 | |
| | صافي الأصول | | 23 |
| 174,629.0 | صافي الأصول المقيدة | 23102 | |

5- مصاريف الزكاة

| المبلغ | البيان |
|--------|-----------------------------|
| 0.0 | رصيد الزكاة أول الفترة |
| 0.0 | الزكوات المحصلة خلال الفترة |
| 0.0 | رصيد بند الزكاة خلال الفترة |
| | مصرفات الزكاة |
| 0 | إجمالي المنصرف |
| 0.0 | رصيد الزكاة آخر الفترة |

6- تقرير التبرعات و الإيرادات

| البيان | التبرعات | الإيرادات | الإجمالي |
|----------------------------------------|----------|-----------|----------|
| [311] إيرادات وتبرعات مقيدة | 0.0 | 0.0 | 0.0 |
| [312] إيرادات وتبرعات غير مقيدة | 0.0 | 0.0 | 0.0 |
| [313] إيرادات وتبرعات اوقاف | 0.0 | 0.0 | 0.0 |
| [314] إيرادات التحويلات واعادة التصنيف | 0.0 | 0.0 | 0.0 |

7- تقرير المصروفات (التصنيف الوظيفي للمصروفات)

| رقم الحساب | الحساب | المبلغ | المصاريف الإدارية و مصاريف الحكومة | مصاريف البرامج و الأنشطة | المصاريف الإدارية المحملة على النشاط | مصاريف الأوقاف | مصاريف مراكز جمع الأموال |
|------------|-------------------------------|-----------|------------------------------------|--------------------------|--------------------------------------|----------------|--------------------------|
| 41 | المصاريف العمومية والإدارية | 44,868.63 | 44,868.63 | 0.0 | 0.0 | 0.0 | 0.0 |
| 41101001 | الرواتب والأجور الأساسية | 30,000.0 | 30,000.0 | 0.0 | 0.0 | 0.0 | 0.0 |
| 41101002 | بدل السكن | 3,000.0 | 3,000.0 | 0.0 | 0.0 | 0.0 | 0.0 |
| 41101003 | بدل المواصلات | 3,000.0 | 3,000.0 | 0.0 | 0.0 | 0.0 | 0.0 |
| 41102020 | تعويضات نهاية الخدمة | 1,500.0 | 1,500.0 | 0.0 | 0.0 | 0.0 | 0.0 |
| 41203003 | الهاتف والفاكس والإنترنت | 529.0 | 529.0 | 0.0 | 0.0 | 0.0 | 0.0 |
| 41203010 | تكاليف مهنية وإستشارات | 4,000.0 | 4,000.0 | 0.0 | 0.0 | 0.0 | 0.0 |
| 41204004 | مصاريف التراخيص | 2,300.0 | 2,300.0 | 0.0 | 0.0 | 0.0 | 0.0 |
| 413 | مصاريف الإستهلاك والإستهلاك | 539.63 | 539.63 | 0.0 | 0.0 | 0.0 | 0.0 |
| 42 | مصاريف البرامج و الأنشطة | 0.0 | 0.0 | 0.0 | 0.0 | 0.0 | 0.0 |
| 43 | مصاريف وتوزيعات عوائد الأوقاف | 0.0 | 0.0 | 0.0 | 0.0 | 0.0 | 0.0 |

8- تقرير أرصدة البرامج و الأنشطة (صافي الأصول المقيدة)

مصاريف أرصدة البرامج و الأنشطة

| المبلغ | الحساب |
|--------|--------|
|--------|--------|

إيرادات أرصدة البرامج و الأنشطة

| المبلغ | الحساب |
|--------|--------|
|--------|--------|

9- ملاحظات المراجع القانوني

| نص الملاحظة | نوع الملاحظة | هل سبق تكرار الملاحظة ؟ | التوصيات |
|-------------|--------------|-------------------------|----------|
|-------------|--------------|-------------------------|----------|

25/12/2021
الساعة 12:09

*** نهاية التقرير ***

| رقم الحساب | إسم الحساب | إجمالي مدين | إجمالي دائن |
|------------|------------------------------------------------|-------------|-------------|
| 41101001 | الرواتب والأجور الأساسية | 30,000.000 | |
| 41101002 | بدل السكن | 3,000.000 | |
| 41101003 | بدل المواصلات | 3,000.000 | |
| 41102020 | تعويضات نهاية الخدمة | 1,500.000 | |
| 41203003 | الهاتف والفاكس والإنترنت | 529.000 | |
| 4120301002 | مصاريف استشارات | 4,000.000 | |
| 41204004 | مصاريف التراخيص | 2,300.000 | |
| 41309001 | مصاريف الاهلاك - أجهزة الاتصال والأمن والحماية | 118.690 | |
| 41310001 | مصاريف الاهلاك - أجهزة الحاسب الالى وملحقاتها | 311.690 | |
| 41313010 | مصاريف الاستنفاد - رخص البرامج والأنظمة | 109.250 | |
| | إجمالي | 44,868.630 | |
| | صافي خسارة/عجز | 44,868.630 | |